

タンク内に発生する複合渦流が、混合液の濃度の均一化に大きな効果を発揮します。

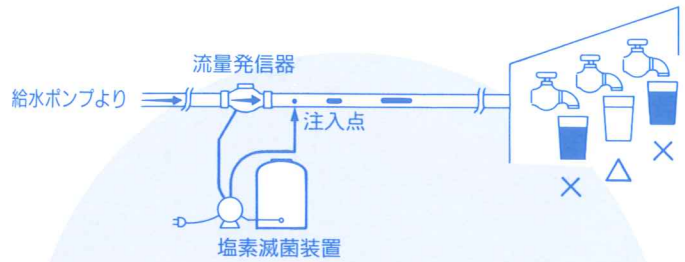
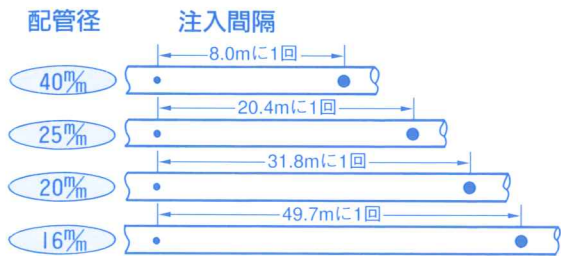
最近の薬液注入ポンプは、構造が簡単で流量比例や時間比例等各種の電子制御がし易いソレノイド式ポンプが主流になってきています。

しかし、駆動方式の特性上、薬液の間欠注入による濃度の不均一が起こりがちです。DASCOのミキシングタンク(ミキタン)DMT-30は、水流の力を利用してタンク内に二重の渦流を発生させて混合液をかき混ぜる無動力複合渦流方式の混合タンクであり、最小の容積で最大の効果を発揮できるようパイプレイアウトや形状に工夫をこらして設計開発されました。

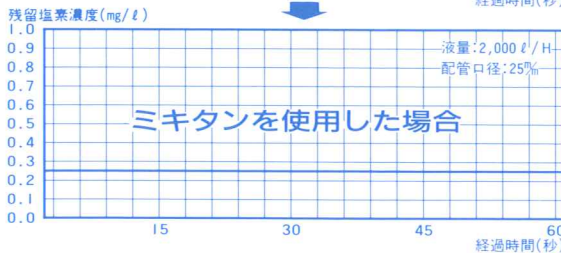
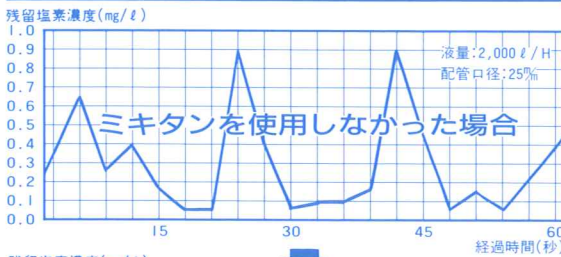
たとえば、10ℓに1パルスの割合で薬液の間欠注入が行われる場合、通水パイプの口径によって下図のような間隔が生じます。DASCOミキタンDMT-30はタンク容量が30ℓですから、この場合3パルス分の液塊をタンク内にて一度に攪拌することになり、部分的な濃度差をなくし均一化をはかることができます。

ですから、飲料水の塩素消毒や養鶏場での栄養剤補給等、正確かつデリケートな濃度管理が要求される場合に優れた効果を発揮します。

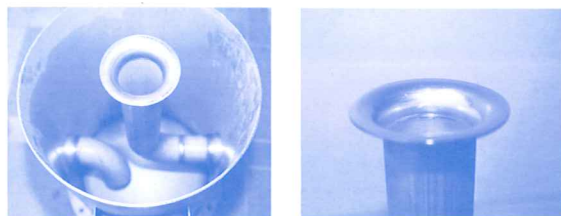
10ℓ1パルスでの注入間隔



効果

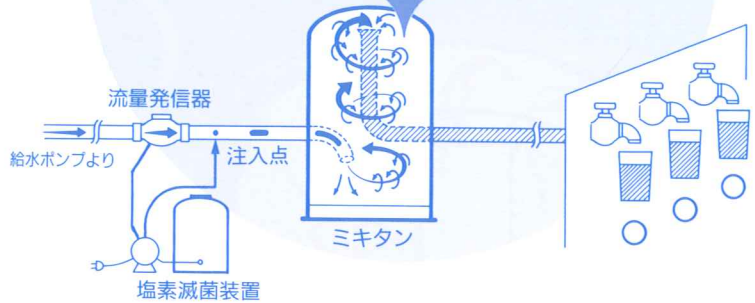


特徴



独自に設計開発したベルマウス型のプレス集水管。損失水頭を上げず、静音効果にも優れています。

「渦が……混ぜる!!」



仕様

外形寸法	タンク容量	30ℓ
	常用圧力	5kg/cm ²
	適応配管	15φ~50φ
	発信回数/流量	1パルス以上/10ℓ
	外形寸法	318.5φ×590H
	製品重量	23kg
	本体材質	SUS 304

*上記仕様は、商品改良のため予告なしに変更する場合があります。

水と災害を科学する

大学産業株式会社

本社・研究所 〒430 浜松市芳川町723 ☎<053>425-0021
F A X <053>426-2020
静岡営業所 〒422 静岡市高松1丁目16-1 ☎<054>237-6162
F A X <054>237-7698